

ERATAC

T7 MOUNT



RECKNAGEL

www.recknagel.de

• www.eratac.de

Recknagel GmbH & Co. KG
Landwehr 4 • 97493 Bergtheimfeld

E-Mail: info@eratac.de

NEW

ERATAC®

T7 BLOCKMONTAGE

Eine Weltneuheit, die neue Standards setzt

Mit der T7 Montage präsentiert ERATAC® ein grundlegend neues Design-Konzept mit innovativen Features.

Die neuartigen Inlays mit der speziell für diesen Einsatz entwickelten ERA Grip Technologie sorgen für absolut sicheren Halt des Zielfernrohrs, selbst bei extremen Rückstoßkräften. ERA Grip ermöglicht eine einfache Montage ganz ohne verkleben. Hohe Anzugsmomente sind nicht mehr nötig und die Klemmung nach dem Gürtelprinzip mit Hilfe der klappbaren Hauben ist deutlich schonender für das Zielfernrohr - vor allem bei Modellen mit dünnem Mittelrohr.

Mittels Einstellkeil kann das Zielfernrohr einfach ausgerichtet werden.

Alle Drehmomente sind deutlich lesbar eingelasert.
Eine zusätzliche Markierung auf den Klemmbacken erlaubt eine schnelle und unkomplizierte Kontrolle des Anzugsmoments, selbst wenn kein Drehmomentwerkzeug zur Verfügung steht.

Entlang der gesamten Montage befinden sich keine abstehenden Teile – Ein Hängenbleiben oder gar Einfädeln mit der Ausrüstung ist ausgeschlossen und Waffen mit oben liegendem Ladehebel lassen sich problemlos bedienen.

Vollständig neu designte Schnittstellen auf 9, 12, 3 Uhr und auf 45° können extreme Kräfte aufnehmen und geben dem Anwender eine noch nie dagewesene Flexibilität.

Durch unser kompromissloses Design ist es uns gelungen das Gewicht um bis zu 40% gegenüber vergleichbaren Produkten zu reduzieren.

Die T7 Montage ist damit eine der innovativsten und leichtesten Blockmontagen mit Schnittstellen auf dem Markt.

Mit höchsten Kadenzen und größten Kalibern unter extremsten Bedingungen getestet. Bereit für moderne Waffenkonzepte ohne Kompromisse.

Alle Vorteile auf einen Blick:

- ERA Grip Technology für absolut sicheren Halt des Zielfernrohrs
- Gewichtersparnis von bis zu 40%
- Jeder Ring ist mit vier selbstzentrierenden Schnittstellen ausgestattet (9, 12, 3 Uhr und 45°)
- Klappbare Hauben für einfachere und schonendere Montage des Zielfernrohrs
- Mehrere Rampen zum Ausrichten des Zielfernrohrs mittels Einstellkeil



Die neuen Schnittstellen sind mit den Aufsätzen der T4/T5-Baureihe **NICHT KOMPATIBEL**.

NEW

ERATAC®

T7 MOUNT

A world first that sets new standards

With the T7 mount ERATAC® presents a groundbreaking new design concept featuring ingenious functions.

The innovative inlays with ERA grip technology, developed specifically for this application, ensure an absolute secure hold of the riflescope—even under extreme recoil. ERA grip enables easy installation without the need for bonding or adhesives. High tightening torques are no longer required, and the belt style clamping principle, using hinged ring caps, is significantly more milder on the riflescope - especially on models with thin main tubes.

Using an alignment tool, the scope can be easily installed. All torque settings are clearly and permanently laser engraved. An additional marking on the clamping jaw allows quick and uncomplicated verification of the tightening torque ensuring the right setting even when no torque wrench is available.

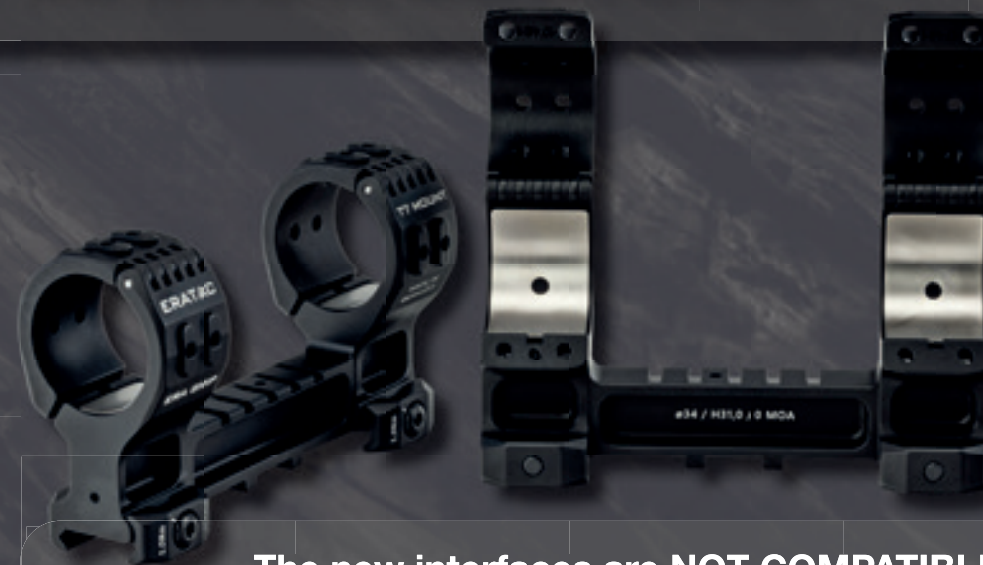
There are no protruding parts along the entire mount—snagging or catching on equipment is eliminated, and weapons with a charging handle on the side can be operated without restriction. Completely newly designed interfaces at the 9, 12, and 3 o'clock positions as well as at 45° can withstand extreme forces and provide the user with an unprecedented level of flexibility. Thanks to our uncompromising design approach, we have succeeded in reducing weight by up to 40% compared to comparable products.

The T7 mount is therefore one of the most innovative and lightest one-piece mounts with integrated interfaces on the market.

Tested with the highest rates of fire and the largest calibers under the most extreme conditions. Ready for modern weapon concepts—without compromise.

All advantages at a glance:

- ERA Grip technology for an absolutely secure hold of the riflescope
- Weight reduction of up to 40%
- Each ring is equipped with four self-centering interfaces (9, 12, 3 o'clock, and 45°)
- Hinged ring caps for easier and more scope-friendly installation
- Multiple ramps for aligning the riflescope using an alignment tool



The new interfaces are **NOT COMPATIBLE** with the attachments of the T4/T5 series.

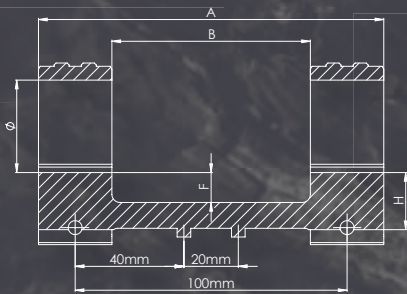
VERTRIEB NUR AUSSERHALB DER USA

DISTRIBUTION OUTSIDE THE USA ONLY



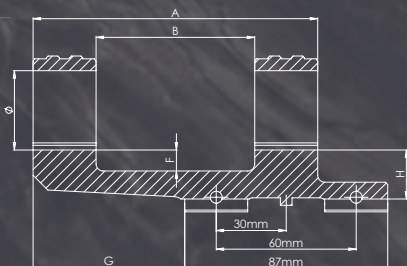
T7 MONTAGE, kurz

ø	H	AH	MOA	G	A	B	F	Art.-Nr.	Gewicht
mm	mm	mm		mm	mm	mm	mm		g
30	15	30	-	-	127	73	9,3	T7013-0015	179
	23	38	-	-	127	73	11	T7013-0023	195
	17	30	20	-	127	73	11,3	T7013-2017	184
	25	38	20	-	127	73	13	T7013-2025	199
34	13	30	-	-	127	73	7,3	T7014-0013	182
	21	38	-	-	127	73	11	T7014-0021	201
	31	48	-	-	127	73	11	T7014-0031	224
	15	30	20	-	127	73	9,3	T7014-2015	188
	23	38	20	-	127	73	11	T7014-2023	207
	33	48	20	-	127	73	11	T7014-2033	227
36	20	38	-	-	127	73	11	T7016-0020	209
	22	38	20	-	127	73	11	T7016-2022	209



T7 MONTAGE, verlängert

ø	H	AH	MOA	G	A	B	F	Art.-Nr.	Gewicht
mm	mm	mm		mm	mm	mm	mm		g
30	23	38	-	65	122	68	11	T7023-0023	203
	33	48	-	65	122	68	16,5	T7023-0033	215
	25	38	20	65	122	68	11	T7023-2025	208
	35	48	20	65	122	68	16,5	T7023-2035	220
34	21	38	-	65	122	68	9	T7024-0021	212
	31	48	-	65	122	68	14,5	T7024-0031	224
	23	38	20	65	122	68	9	T7024-2023	217
	33	48	20	65	122	68	14,5	T7024-2033	229
36	20	38	-	65	122	68	8	T7026-0020	218
	22	38	20	65	122	68	8	T7026-2022	222

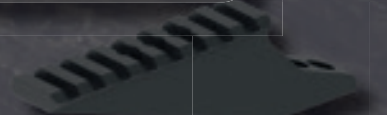
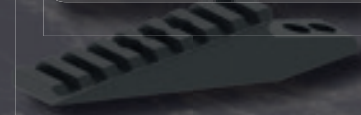


Aufsätze für T7 Montagen Adapter for T7 mounts

Picatinny Aufsatz, zentrisch
centric Picatinny adapter

Aufsatz für Laserentfernungsmesser
Adapter for Laser Rangefinders

erhältlich in H 25 und 35mm / available in 25 or 35 mm height



	L	H	Weight	Art.-Nr.
	mm	mm	g	
T7-Picatinny-Aufsatz	55	8	16	T0905-1008
T7-Aufsatz für Laserentfernungsmesser	120.5	25	57	T0910-1025
T7-Aufsatz für Laserentfernungsmesser	120.5	35	68	T0910-1035

COMING SOON

- Zentrische Aufsätze für / *Centric Attachments for:* Aimpoint-ACRO, Aimpoint-COA & Trijicon RMR
- Seitlicher Aufsatz, mit abgewinkelter Schnittstelle / *side adapter with angled interface*
- Spacer H6,0mm / H12,0mm
- Halter mit Libelle / *bubble level*
- Halter für Schusswinkelkompensator / *Adapter for Angle Cosine Indicator*
- Halter für SG Pulse / *Adapter for SG Pulse*

Die neuen Schnittstellen sind mit den Aufsätzen der T4/T5-Baureihe
NICHT KOMPATIBEL.

*The new interfaces are NOT COMPATIBLE with the attachments
of the T4/T5 series.*

DISTRIBUTION OUTSIDE THE USA ONLY

USL MONTAGE



Neue Modelle für Aimpoint COA und Shield RMS/SMS.

Ausgewählte Modelle jetzt auch in extra hoch für eine aufrechte Kopfhaltung. Die Achshöhe 57,4mm ist kompatibel zu Magnifiern mit Flip To Center Montagen.

New models for Aimpoint COA and Shield RMS/SMS

Selected models are now also available in an extra-high version for a more upright head position. The optical axis height of 57.4 mm is compatible with magnifiers using flip-to-center mounts.



Für Rotpunktvisier for Reddot-Sight	Achshöhe Centerline Height		Art.-Nr.	Achshöhe Centerline Height		Art.-Nr.	Achshöhe Centerline Height		Art.-Nr.
	mm	inch		mm	inch		mm	inch	
Aimpoint MICRO	28,5	1.12	T6120-0028	39 Lower- Third	1.54 Lower- Third	T6120-0039	57.4 NEW	2.26	T6120-0057
Aimpoint ACRO	30,5	1.20	T6190-0030			T6190-0039			T6190-0057
NEW Aimpoint COA	-	-	-			T6121-0039			-
Trijicon RMR	29,5	1.16	T6180-0029			T6180-0039			-
Docter/Noblex	29,5	1.16	T6160-0029			T6160-0039			-
NEW Shield RMS/SMS	27.8	1.10	T6122-0028			T6122-0039			-

ERATAC® SUPPRESSOR

STAC1 – Ab jetzt auch mit Schnittstelle für den A2 Feuerdämpfer
Unser ERATAC® Suppressor STAC1 lässt sich durch unsere Schnittstelle nun auch auf Waffen montieren, die mit einem A2 Feuerdämpfer ausgestattet sind.
Mit nur zwei Handgriffen lässt sich der STAC1 absolut sicher und zentrisch fixieren.

STAC1 – Now also with an interface for the A2 flash hider
Our ERATAC® STAC1 suppressor can now also be mounted on weapons equipped with an A2 flash hider thanks to our newly developed interface. With just two simple steps, the STAC1 can be fixed absolutely securely and concentrically.

Art.: STAC1-054A



Zubehör für / Accessories for ERATAC® TRIGGER

Sicherungswelle
Für Ihre bereits vorhandenen Original-Sicherungshebel von Haenel und H&K wird ab sofort eine passende Sicherungswelle verfügbar sein. (Lieferung ohne Hebel)



Safety Selector Shaft

For your existing original safety selectors from Haenel and H&K, a safety selector shaft will now be available. (Delivery without levers)



Art.-Nr.: T0561-0001 (H&K)
Art.-Nr.: T0561-0002 (Haenel)

RECKNAGEL

Neue Picatinny Schienen new Picatinny Rails

Picatinny-Schiene für Mauser M25 aus Aluminium für Rotpunktvisiere

Aluminium Picatinny rail for Mauser M25 for red dot sights

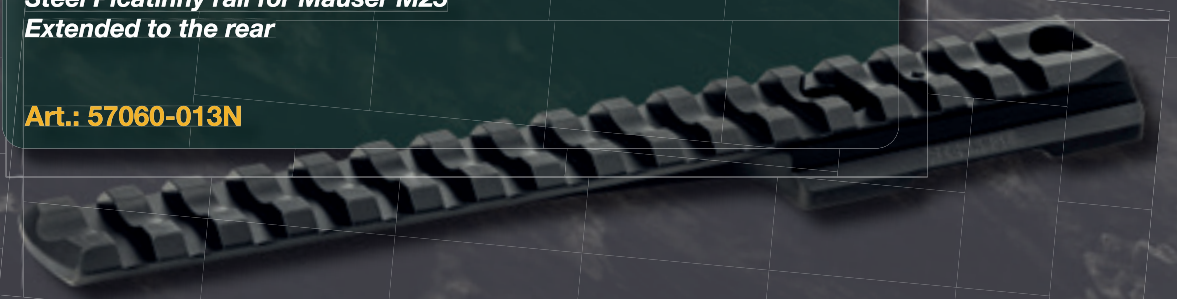
Art.: 57050-023N



Picatinny-Schiene für Mauser M25 Aus Stahl, nach hinten verlängert

Steel Picatinny rail for Mauser M25 Extended to the rear

Art.: 57060-013N



Montagen für Rotpunktvisiere Mounts for red dot sights

Montagen für / Mounts for Aimpoint ACRO:
Für 12mm oder 15mm Prisma / For 12mm or 15mm prism:

Art.-Nr.: 47690-0123 (12mm Prisma)
Art.-Nr.: 47690-0150 (15mm Prisma)



Für Suhler Einhakmontage / For German Claw Mount:

Art.-Nr.: 53290-0000

Montagen für/ Mounts for COA:
Für 12mm oder 15mm Prisma / For 12mm or 15mm prism:

Art.-Nr.: 47621-0123 (12mm Prisma)
Art.-Nr.: 47621-0150 (15mm Prisma)



Für Suhler Einhakmontage / For German Claw Mount:

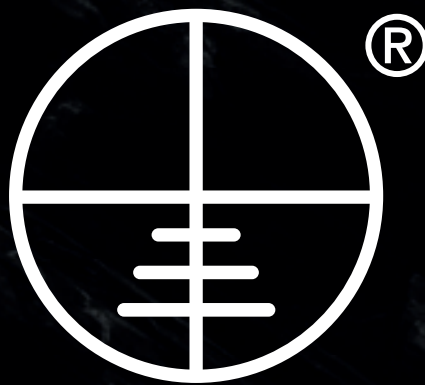
Art.-Nr.: 53221-0000

SEIT



1867

RECKNAGEL



ERATAC



RECKNAGEL

www.recknagel.de

• www.eratac.de

Recknagel GmbH & Co. KG
Landwehr 4 • 97493 Bergtheimfeld

E-Mail: info@eratac.de